

人 一品

特品

無上玄元運雷上相九天金闕大夫一炁侍  
宸採訪使鐵 雷師行便宜事 一品

無上玄元運雷左相金闕上卿九天採訪使  
鐵 雷師行便宜事 二品

無上玄元運雷右相金闕正卿九天採訪使  
鐵 雷師行便宜事 三品

無上玄元運雷副相金闕左卿九天採訪使  
鐵 雷師行便宜事 四品

無上玄元運雷副相金闕右卿九天刑察使  
鐵 雷師行便宜事 五品

無上玄元運雷副相金闕少卿九天刑察使  
鐵 雷師行便宜事 五品

無上玄元運雷副相金闕少卿九天佐察使  
鐵 雷師行便宜事 五品

無上玄元運雷副相金闕下卿九天佐察使  
鐵 雷師行便宜事 五品

無上玄元運雷副相金闕下卿九天佐察使  
鐵 雷師行便宜事 五品

無上玄元運雷副相金闕下卿九天佐察使  
鐵 雷師行便宜事 五品

無上玄元運雷副相金闕下卿九天佐察使  
鐵 雷師行便宜事 五品

無上玄元運雷副相金闕下卿九天佐察使  
鐵 雷師行便宜事 五品

無上玄元運雷副相金闕下卿九天佐察使  
鐵 雷師行便宜事 五品

無上玄元運雷副相金闕下卿九天佐察使  
鐵 雷師行便宜事 五品

法海遺珠卷之四十一

法海遺珠卷之四十二

太上樓告心奏秘文

行用法式

法曰齋戒沐浴更衣先書心奏用自已中  
指中節為一寸高濶九寸不可虛詞務在

至誠實書心事簡嚴為上於靜夜凝神靜  
思不可令雜外人及婦女孝服人并貓

犬知見此所謂心奏密告擇日亦可如急  
切並不擇日冥心一香一水望斗極之下

至誠如法奉行

更衣呪

乾元亨利貞扶桑吐精五雲蓋體衣覆身形  
出人往來魂魄安寧萬邪摧伏永享福庭急

急知律令

右呪畢師照念淨口呪指子文取北炁回  
之淨身呪雙手子文取北炁吹別兩肩次

淨天地呪熱文取北炁

破穢呪

九鳳真人破穢鳳凰朱衣仗劍立吾上方九  
頭吐火當吾前行炎奕市地十丈火光九鳳

頭吐火當吾前行炎奕市地十丈火光九鳳

頭吐火當吾前行炎奕市地十丈火光九鳳

頭吐火當吾前行炎奕市地十丈火光九鳳

頭吐火當吾前行炎奕市地十丈火光九鳳

節九

破穢邪精滅亡急急如  
上帝律令勅

指午文取南炁

九鳳罡

滅 精



右罡足步手剔師存九鳳真人朱衣法服  
仗火劍乘九頭朱鳳從南方降覆兆形九

鳳各吐猛火燒蕩穢炁一切淨盡次念秘  
呪曰

合明天帝曰

右呪默念一炁九攝指午文取南炁師存  
陽光下照如在日中次步卦

冬至

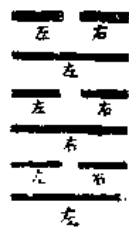
冬至

冬至

冬至



夏至



微音呪

七曜七星衆靈之精輔弼二相三台明象六  
 丁玉女紫微四將天罡天元坎水人元四目  
 神仙金童傳言誦滿百遍七真應見延壽驅  
 厄勒毒滅妖祈求任意保真富貴身有光明

乾元亨利急急如

北斗太玄律令

右况畢師以斗印誦前呪一徧或四十九  
 徧左手拍貪巨祿文虛或破右手拍魁魁  
 魁魁魁魁魁次存七星降現分明

密呪

陽明陰精真人玄冥丹元北闕天關之靈除  
 臣死籍注臣長生所求皆遂所願皆成衆人  
 欽愛飛昇紫庭一如  
 北斗太玄律令

右法告請入斗謁真奏告師存四直功曹  
 前引二玉女執攄度橋二使者乘雲而入



右法師存北斗七星分明各閱三五百里  
 迴斗光下照短赫如在日中次叩齒上香  
 握斗印念密呪曰

香燒心信志視天真斗門開發明理通明七  
 元三台北極帝君三光九曜萬里神兵天將  
 符勅吾令速行法令智慧法道通真法合天  
 地法保吾身千和萬合自然成真急急如  
 北斗太玄律令

右法以雙手午文密誦淨天地呪待炎焰  
 時將奏文於豐香烈火中焚之閉目存想  
 密呪九徧

心神丹元令我通真思神煉液正炁長存我  
 今上奏速達星宮急急如律令  
 嘩嘩嘩喇 嘩喇喇 喝呀喇

右呪念三徧畢閉息凝神下視心中運心  
 中赤炁仰視噴出吹去存赤炁上接頂門  
 青炁化成虹橋之狀橫亘中天直入斗口  
 便存炁中有一真人身衣遊仙絳服頭頂  
 晉賢冠乘赤炁雙手捧所焚之奏自虹橋中  
 直上入斗口便云弟子某人今有心事奏  
 告次存見斗中二人如玉女形容身穿官  
 綠色仙衣上有白魚軒一人左手擎羊頭  
 右手執劍名擎羊使者一人左手托金盤  
 中有牡丹花右手執牡丹花一枝名陀羅  
 使者自斗中出五色祥雲便以所奏之事  
 告之仰望一使者即與上奏某官所屬斗  
 星凡前特乞轉達其間或有言詞訛舛敢  
 乞改正善為奏達毋令上官典者有所譴  
 責恭望允臣所告以副臣心即賜感應言  
 訖次存心神即將所奏之文付與一使者  
 分明存二使者齎奏入斗中去次念密呪

曰  
玄上太陰八憲開明向有所奏玉女通靈所  
求皆遂所願皆成千和萬合自然成真急急  
如律令

急如律令

嗒嗒唧唧啼吃明攝一係三係

右咒畢從子文輪至文文入中指中節局  
定當心存青炁自泥丸入存赤炁以鼻吸  
入次將頭團團轉一次吸炁一徧嗽之存  
神乘炁自鼻而入歸于所屬立伺報應

書心奏行持

凡書心奏先須歛神定思次劃九鳳呈念  
合明天帝日次念密咒勅過紙筆墨不可  
通聲然後書奏

呪曰

天地大明萬炁混生我得真一內景玉庭虛  
皇勅命令我通真上元赤子三元六府百神  
會并混合我身上朝斗府出入紫庭遊宴八  
冥三一上景太一玄真奏我所意上達斗真

心有所願默奉元呈所得玄旨副我心靈人  
間萬事一一開分飛神玉壇分身一形急急  
如律令

右咒畢取此炁吹之吹存三星立於五方  
日月在於左右

心奏式

具位臣姓某

右臣伏聞九宸在上實為臨照之司太上垂  
慈因示祈禳之教凡有所求許容陳告日令  
奏為入意謹具狀奏告

此斗聖位道前恭望

道慈故臣褻瀆冒犯一切罪愆特賜哀憐允  
臣所告即乞

恩命如何以副臣心冒瀆

成廢臣下情無任激切望  
恩之至伏候

道旨

年月日 具位臣姓某狀奏

封奏用治印不用外函外封先以左手劃  
九鳳呈吹念合明天帝日咒存用吹別次

以左手拍成文為開天門訣吹拍坤巽文  
管左右目為留人門吹拍四指上節存見  
侍者金童傳言玉女吹拍中指上中下為  
三天訣刺起為開三天門

告斗香

茅香 茵香子 雲香 松子 栢子

此香乃土產之物為土地之信若沉檀蜜  
乳雖妙然自是海外石壁之氣難以香真  
更以降真香尤妙

斗真所掌事務

凡告斗之法在人行用大凡無感應者蓋  
不知有主事之星人問王日者若依此不  
可例告人問主事者故從奏告本為何  
事者第幾位星主掌即依星位奏告必獲  
感應

第一天之太尉貪狼星君夫人內地掌訴彼  
之非明此之是過他人之惡伸自己之善除  
罪析禍奏告

宜登奎真直事

第二天之上宰巨門星君夫人內地掌陰陽

學官干祿求謀奏告

胃卯畢備真事

第三天之司空祿存星君夫人元母掌學道

求仙通真達聖奏告

參井鬼柳直事

第四天之遊擊文曲星君夫人內妃掌制伏

人鬼誅伐凶邪奏告

星張翼軫直事

第五天之斗君應真星君夫人大女掌益壽

延年建功祈福奏告

角亢區房直事

第六天之太常武曲星君夫人中女掌災滯

疾厄乞申希免奏告

心尾箕斗直事

第七天之上帝破軍星君夫人少女掌天地

否激然候不調奏告

牛女虛危直事

第八天尊玉帝外輔星君夫人掌複却眾災

服藥延年奏告

本命元辰日

第九太常真人內衛星君夫人掌為民祈福  
應救一切奏告

本命元辰日

天罡法

月月常加戌時時見破軍月將如未過且就

本宮輪

假如正月中亥時欲取天罡正月天罡戌

時在寅天道左旋亥時正在戌位也又謂

正月將在亥天道左旋二月將在戌假如

正月申子時欲知天罡宮之所在便以正

月將亥時加于上右行逢辰便是天罡之

宮正月子時亥加于數去辰在巳上其時

天罡正在巳上

右法存火光細如絲而下側西以鼻竅取

中仰視便是天罡炁

北斗出遊日宜祈告

凡告斗每月吉日三七庚申甲子三元五

曜之日次及宿直事更以每月建日

正月二十五日二十六日寅卯辰未申酉亥

子日吉

二月初三日初七日二十三日二十六日丑  
寅卯申酉戌巳午未日吉

三月二十六日卯辰巳申酉戌日吉

四月初七日二十七日寅卯辰酉戌亥午未  
申日吉

申日吉

五月初三日十三日二十日辰巳午酉戌亥  
丑寅卯日吉

丑寅卯日吉

六月初四日初八日卯辰巳戌亥子未申酉  
日吉

日吉

七月初四日二十四日巳午未戌亥子寅卯  
辰日吉

辰日吉

八月初三日十九日十一日二十七日亥子  
丑辰巳午申酉戌日吉

丑辰巳午申酉戌日吉

九月初三日十八日午未申亥子丑卯辰巳  
日吉

日吉

十月初十日二十六日子丑寅巳午未酉戌  
亥日吉

亥日吉

十一月初一日初九日十七日十五日子丑  
寅辰戌午未申酉日吉

寅辰戌午未申酉日吉

十二月初十日未申酉戌亥子丑寅卯日吉

斗府靈章

唵吒喇神吒喇

唵吒喇神吒喇

唵吒喇神吒喇

唵喇神吒喇神吒喇

加哪咩喇那

唵咩喇神那吒

唵咩喇神那吒

黃紙朱書高七寸長七寸上空三字下空一字前空三行後空四行為格封皮上寫

北斗第幾位星君道首 具位 巨姓 某 奏 內封

方函

北斗璇璣宮投進 具位 巨姓 某 謹 外封

牒式

雷霆都司 上斗中傳奏功曹 訶咩耶陀羅吒喇神使者

今撰述意既撰來詞不敢抑遏謹具

北斗靈章一通上達

斗真須仗傳達者

牒諸疾馳風馭持捧靈章徑趨璇極之階述

情代奏仰啓斗皇之聖傾光下臨賜其恩力

丐為某人身中赦宥罪愆順稜星煞保安善

病克遂感通佇俟昭彰幸垂捷報謹牒

年 月 日 時 牒

唵唵唵 唵吒摩南神

唵咩喇 急急奉行

具 位 姓 某 押

相師三天扶教正一靜應顯佑真君

召將行用

謹忍斗口傳奏功曹唵加耶陀羅吒喇唵摩

大神使者速至加耶吒唵喇大發吒唵咩吒

唵咩喇

右法存使者自斗口乘金先至前朝天權

頭皂本捧文字區存至祝事畢以斗訣華

章於手中存章中之字皆成金色次宣牒

以章於香爐中烈火豐香焚之次祝使者

迷意勅遣次以雙手陰陽斗別去雲水存

使者乘金先上達斗府次念北斗故告神

呪曰

唵唵唵 唵咩喇 唵咩喇 唵咩喇 唵咩喇 唵咩喇

唵咩喇 唵咩喇 唵咩喇 唵咩喇 唵咩喇 唵咩喇

唵咩喇 唵咩喇 唵咩喇 唵咩喇 唵咩喇 唵咩喇

右呪畢師存香烟直透斗口上達斗真次

別實午斗一座斗口覆頭斗懸直指斗口

存此神乘金先至魁星度仙橋直至斗府

照各念真言

俱底帝賒蘇吒阿若密吒鳴都吒俱者吒波

賴帝吒耶微若吒鳴都吒俱囉帝吒者摩吒

婆訶

正念秘旨

坐功合神

先凝神由兩脚心兩手雷局又腰開炁令

滿存湧泉穴炁衝上心官赤炁旋轉次以

兩目視北印堂忽開一穴存心火炎矣如

烟筒直衝印堂穴而出上接斗口有一玉

女自炎焰中旋旋生其形如明英之狀遂

與兆面對之照念大讚呪七編再想玉女

四我說話則已之連三日午時如此合煉

以後任便行持寅午戌皆可作用凡行持

此法報應有三批報附夢報友壇報如批

報先須淨身心誦密呪次當啟請中官黃

帝司命電君然後召殿下玉仙明英童子

仍照編靈陽速報大續呪手抬高丈取中  
央黃炁吹於所行之方竈上連以紙一幅  
書事憲法官押字了捲就安筆一管于內  
同卷一處少時自有報應初行持須用五  
戌日以米食祭之就轉祈某年月日傳授  
某人正念秘典一宗凡有轉祈悉者報應  
如有負子專奏斗府却聖保德真君中官  
黃帝司命竈君突上玉仙明英童子姪女  
尊神明彰遣呵非余故意吾若不度若其  
賜責亦非敢怨自今明牒兩所共知竈靈

在前各當遵守

淨身心呪

青陽青陽屬于左方上有真精下結靈光道  
自固真水妙金光灌注身心法想克當吾今  
敷誦與道悠揚急急如

中官黃帝律令

靈陽速報六續呪

嗒咻叱莎鴉羅塵羅塵羅速報速報急急如  
翊聖真君律令敕  
右呪指寓文取中黃炁存真君自斗府出

現在于雲端手執如意輪指揮明英拱千  
聽命後想自身脾經黃炁一道直上接看  
東南方雲炁又有自身化一童子跨虎隨  
炁而上與雲中童子合而為一後吸入口  
中後吹于符上然後燒符方安紙筆於竈  
上須是竈上潔淨亦忌婦人不潔及窺觀  
誼詳等事候兩時間方取紙看如未寫再  
燒符念催呪曰

天上人間去住不齊凡有啓請速降丹梯筆  
墨紙素早賜靈批隨願隨感毋悖母違帝勅  
靈童速降臨來急急如

翊聖真君律令

秘呪

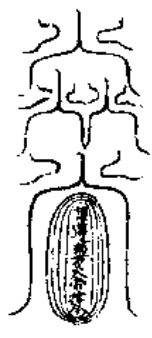
嗒咻輪呪攝

右呪一炁三編每行批報罷用金錢三百  
雲馬一疋焚送後有懸請一如故事

秘符

帝炎帝炎飛行九天 柳火萬  
火光之先紅光所纏 里廣布  
乾坤謹遵南方火帝律令次念前秘呪一

炁三編



右法附夢用黃紙剪一童子背後書符內  
更書請明英急降謹遵南方火帝律令

附夢秘法

凡欲附夢及來日見人或自己有事欲祈  
報應於夢寐中必須預先及早行持呪訣  
存想一如前法次第行之但更增上正念  
秘呪然後焚燒默禱心章用黃紙一片約  
闊七寸許長七寸許上朱書細細字所禱  
事意後面仍說約於此月某日夜分某時  
乞於夢中明賜報應

正念秘呪又名天童

天童天童位正中宮蛇女神君明愛帝勅化  
身跨虎勅降火龍手執寶扇步武雍容人有  
懇請無願不從事有緊切悉告夢中急急如  
黃帝律令

灰壇現跡報應祕法

每用細灰或石灰於人定時分洒掃靈前  
潔淨先用灰排北斗一座如斗樣覆安於  
靈所次用灰一兩許置斗下作一團壇  
仍以雞毛掃平然後往露天望北斗逐位  
啓請仍請翊聖方閉目存北斗真君下降  
斗府翊聖降臨遂同其回靈前逐位請安  
坐于通間所排斗位上心禮七拜召明英  
念大讚呪如前仍想明英降臨一如故事  
欲現灰跡以闡秘典隨意懇禱以俟報應

灰跡文

此文主先亡未超昇者欲求追薦



此文主官事未得稱意更欲破財



此文主女子有聘定之喜或成親或入贅之喜



此文主外客干求或女親眷屬不安



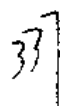
此文主文書上有掣肘未能就緒



此文主遠行或為客旅淹留在外方即速得回之喜



此文主添進人口官職陞遷之喜



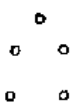
此文主冤家不寧陰小有瘡痍之疾



此文主妻有孕及有遠信佳意之兆



此文主有一舉被召趨朝之喜



此文主有人相送縑帛及器物之類

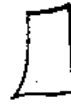


此文主死亡不言及有親朋訃音之事



此文主有交易及奴婢逃走之事

第六十七



此文主有得產業之喜及投獻財寶物獲利之兆



此文主有營運稱意及得外人家財物貨之喜



全身虎文主并擢權柄將佐得之有制關之除文官得之有憲帥之職庶人主有貴喜

兆



此文主有送物及作事順溜之喜

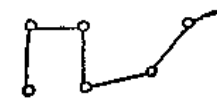
此文主僧道干求相薦及有送酒之喜



此文主墳墓風水有所伐掘擊相妨之害以致祖先不安



此文主有親戚饋送之事及有女客相遇之兆



胡聖真若在雲端中手執如意輪指揮童子  
仙女手執日月扇時虎在黃雲內

滕式

雷霆都司

本司今換迷意於某月某日邀請

中宮黃帝司命掌錄電君殿下玉仙明英

童子姤女尊神伏請遵依

太上符命開召速臨壇所開揚

道旨早賜靈批隨願感須至專牒者

右牒上

中宮黃帝司命掌錄電君殿下玉仙明英童

子姤女尊神牒到仰詳牒內事理速降丹楨

立賜靈批謹牒

年月日時牒

具位 姓某押

斗府胡聖保德真君掌教太玄仙聖

又牒



雷震都司

昨於某年某月傳受

正念秘典一宗歸身崇奉誓願代

天宣化利物濟人凡有懇請悉乞報應如

有負予專奏

翊聖明彰遺訶非余故意吾若不度君其

賜責亦非敢怨自今明牒兩所共知稟露

在茲各當遵守今來合行叩問謹涓某月

某日戌亥二時備信香信符邀請

中宮黃帝司命掌鑄寬君殿下玉仙明英

童子姤女尊神伏請遵依

太上符合聞召速臨壇所闡揚

道法早賜靈批隨願隨感須至專牒者

右牒上

中宮黃帝司命掌鑄寬君殿下玉仙明英童

子姤女尊神牒到仰詳牒內事理速降丹梯

立賜批降謹牒

年月日時牒

具位

姓某押

斗府翊聖保德真君掌教太玄仙聖

司命祈禳大法

告斗靈文

此法出自西蜀非世得聞後因成都文人

觀九華仙人往江西少室山顯真觀流傳

在世師師口傳肘後急告斗法世俗莫能

曉

師曰世人罪福皆達天司在天則為此斗

七星主掌人命在世則寬君職焉况司命

六神之主乃斗中七元使者應化斯神在

人間抄錄世人舉措運為昧心凡諸罪咎

過月晦日上天勝奏靡闕遺大過則喪身

絕嗣小犯則橫逆臨身豈得免歟近時官

室責官偶過年非違此厄難命道士師巫

祈禳或獻星或設醮無過地財買物役人

措辦不勞於力但只出身證盟其間不若

素誠裂嬉笑者有之欲祈昭報其可得乎

但古之師資乃達人高士質朴淳素不能

圓轉致使其太上開度厄濟生之恩不能

推廣濟惠不能平等充足普及生靈若知

此則利於富不利於貧以世法論之家貧

力乏偶逢災難無浩大之貨則不能舉行

束手待死而已亦可憐哉太上好生有物

安分貴賤高下如此則玄靈中云貧窮下

賤無力修崇可以酌水獻花一段却成虛

妄皆因世上庸師俗士不肯屈已恭師訪

道所以不知樞要只以服色聲音器具華

飾以為美觀無非坐食撈竊妄意編撰以

詐後學近世見行玄靈點告河圖密祭依

本書得幾道符命念得幾句秘呪不知深

淺一味欺瞞主家欺罔天真無非點燈化

紙回向便了師曰司命能奏人間罪福則

吾今秘法祝委司命齋此情牒上以通達

星天代為奏告祈免災咎捷如星火予巡

歷師門際遇高人授肘後告斗一法及得

口傳秘契歸身奉行累沐玄應所費甚省

簡而當應人間不問男女有此危厄須當

預先齋戒三日依法存念行持無不昭格

切在志誠毋生輕慢之心由奉妄用苟若

有犯玉律非輕天必知之禍不旋踵無所

恃也今謹遵師授開列凡有學士虔恪一

心恭敬崇奉代天行化推誠敬物其功廣  
大言之不盡慎之毋忽

行持次第

凡行持必須先齋戒沐浴清淨身心絕去  
妄念每於清晨焚香面北默坐少時至誠  
誦經然後書符

變壇符



右符用黃紙朱書長七寸闊三寸左手指  
煞文取北系塗內寫陳仁用入符存斗口  
五靈官降以金勅字蓋之

書符呪

北斗七星天中大神上朝金闕下覆崑崙調  
理綱紀統制乾坤大魁貪狼巨門祿存文曲  
廉貞武曲破軍大周天界細入微塵何災不  
滅何福不臻元皇正炁來令我身天罡所指  
晝夜常輪俗居小人好道求靈常見真儀願  
保長生高上玉皇紫微帝君急急如律令

解穢符

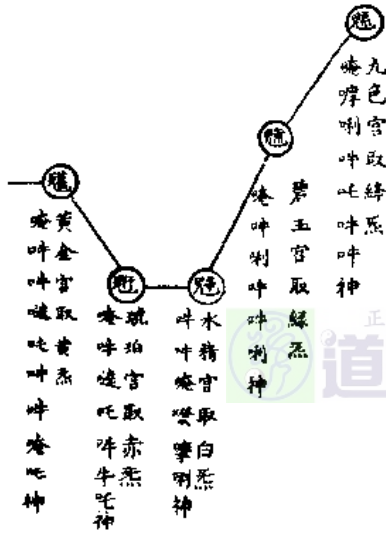


右符黃紙朱書次念淨天地呪取北系入  
符

北斗大神呪

北斗七元神炁統天天罡大聖威光萬千上  
天下地斷絕邪源乘雲而升來降壇前降臨  
真炁穿水入烟傳之三界萬魔孽拳斬妖賊  
踪回死登仙急急如律令

書斗



每三星存天星宮降一遣真炁師以鼻吸  
之穢穢吹入斗上星內仍疊書斗諳於鶴  
背上次念梵呪塗之取各星之炁入  
斗中大神梵字呪

斗中大神梵字呪

俱祗帝賒蘇吒阿若密吒嗎都吒俱耆吒波  
賴帝吒耶微若吒烏都吒俱羅帝吒耆摩吒  
娑訶

脫厄符



右符存患人立在壇前次存斗中降金丹  
一顆納入患人身中次書符內加一勅字  
并患人姓名塗入以斗蓋之就仰斗府樓

災厄厄司特與愚人代替身中災厄次念  
天靈節榮願保長生太玄之一守護身形五  
感神君各保安寧急急如律令

呪曰

太靈九宮太一守房百神森衛魂魄和同長  
生久觀塞滅邪凶一陰一陽永保吉昌急急  
如律令

驗燈法

頻剔不明天燈明不滅古分兩炬長短舊  
結花如垂珠訣半黑半紅舌焰搖不定

○垂淚黑花大山左側長上右側長上  
有燈花紅財燈花白色脫燈花青白色  
爆後無光有病燈奔上四邊者客上為神及

應夢占驗

日出男病可安月出女病半吉  
大地正山家有不鳥獸進退蛇鼠不土地  
為禍白衣女人真力青衣人言黃衣人為  
黑衣人命絕紅衣人取進對入官府宅舍見  
女人斗真降格入寺院除小有天沐浴  
光明如畫病急可退犬馬不安徧天黑暗

患不飛鴉當境康牛豕鷹鴉雞大山生有  
無夢病重不省焚燦看電上飛城青蛙並是  
廟社其餘吉凶以意詳之

竈制皆如常式

凡行持先令人洒掃竈所然後依式行事  
次將燈一盞夫於鍋內仍將米篩蓋之勿  
令生人及婦人見之

○法海遺珠卷之四十二



法海遺珠卷之四十三

○太玄煞鬼關帥大法

將班

北帝鄧都誠魔提刑上將太煞鬼關  
赤秉面勇猛相乘赤馬洞靈帽青結巾皂  
靴

召呪

北帝敕召關羽大將禦地統天誠魔煞鬼成  
振魔王開令一召速出幽關疾速降降臨急急

如

北陰鄧都大帝律令

唵折丑捉坤急卯盤已唵中魁子唵笈茹良

蘭神攝

唵吽發吒唎關羽速降攝

唵折啄急津唵唎帝攝

唵吽摩呢哩唵發吒攝

唵霹靂金光爐速現

唵吽吽鉢大將關羽速降律刑攝

存肘後黑炁吹入腎宮良久吹右肘後存  
北斗中有本帥於斗中現形于前